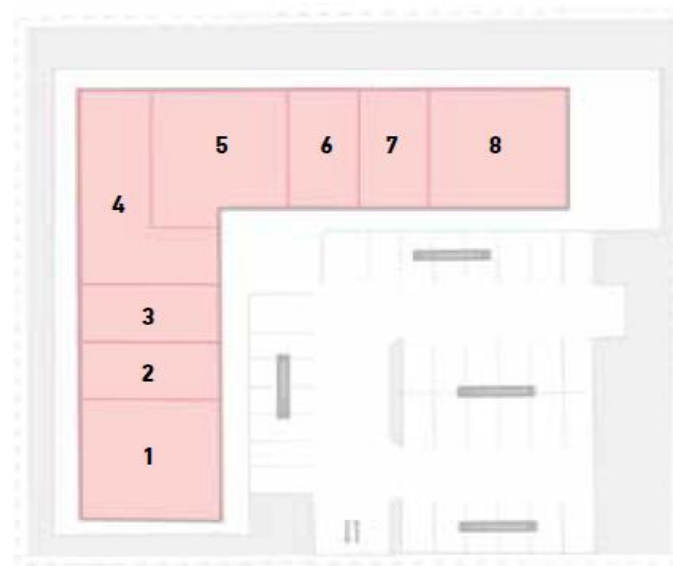


Pasaż w Ostrowie Wlkp. (63-400), ul. Kościuszki 21H



Pasaż handlowy Czerwona Torebka położony w liczącym 73 tys. mieszkańców Ostrowie Wielkopolskim jest zlokalizowany przy ul. Wrocławskiej będącej trasą wylotową na Wrocław, a zarazem główną ulicą miasta. Mocną stroną powyższej lokalizacji jest duże natężenie ruchu samochodowego. W sąsiedztwie znajdują się zabudowa wielorodzinna, stacja benzynowa oraz sklep sieci Lidl.

| lp. | najemca | branża najemcy | pow. najmu [m ²] |
|-----|-----------------------------|-------------------|------------------------------|
| 1 | Lokal dostępny do wynajęcia | - | 115,50 |
| 2 | Lokal dostępny do wynajęcia | - | 55,60 |
| 3 | Stefan Sobocki | instr. muzyczne | 55,60 |
| 4 | Lokal dostępny do wynajęcia | - | 103,70 |
| 5 | Lokal dostępny do wynajęcia | - | 131,60 |
| 6 | MOTOREX PHPU | Ogród, Dom, Biuro | 56,20 |
| 7 | Prozbud | Ogród, Dom, Biuro | 56,20 |
| 8 | Lokal dostępny do wynajęcia | - | 115,80 |
| | | | 690,20 |



czerwona.torebka

Kontakt w sprawie najmu:

Dawid Pecyna

tel. 607 95 35 25

dawid.pecyna@czerwonatorebka.pl