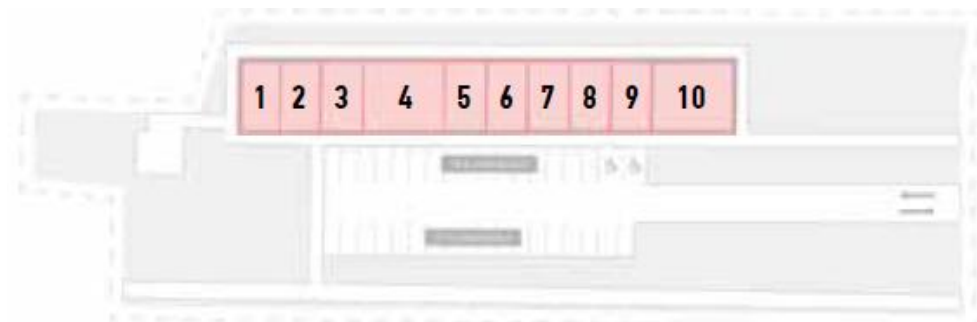


Pasaż w Prudniku (48-200), ul. Skowrońskiego 28



Pasaż Handlowy Czerwona Torebka zlokalizowany jest przy dojeździe do największego osiedla mieszkaniowego w Prudniku – osiedla Jesionkowa liczącego około 8 tys. mieszkańców. Obiekt znajduje się w sąsiedztwie licznych punktów handlowo-usługowych, tj. sklepu Biedronka, Pepco, RTV-AGD, sklepu monopolowego. Doskonała ekspozycja obiektu to także jeden z atutów położenia tej nieruchomości. Aktualni Najemcy pasażu: apteka, piekarnio-cukiernia, sklep zoologiczny.

lp.	najemca	branża najemcy	pow. najmu [m ²]
1	Lokal dostępny do wynajęcia	-	59,65
2	Sklep Zoo MAKSIÓ	Art. Zoo	58,78
3	Braun Janina	Piekarnia	58,78
4	Burchacińscy sp.j.	Apteka	121,39
5	Lokal dostępny do wynajęcia	-	58,11
6	Lokal dostępny do wynajęcia	-	58,11
7	Lokal dostępny do wynajęcia	-	58,11
8	Lokal dostępny do wynajęcia	-	59,00
9	Lokal dostępny do wynajęcia	-	58,11
10	Lokal dostępny do wynajęcia	-	118,81
			708,85



[czerwona torebka](http://www.czerwona-torebka.pl)

Kontakt w sprawie najmu:

Dawid Pecyna

tel. 607 95 35 25

dawid.pecyna@czerwonatorebka.pl