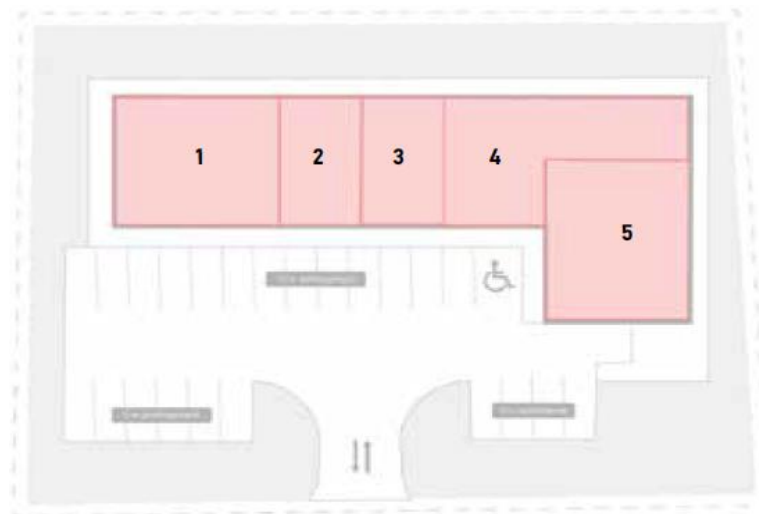


# Pasaż w Wałbrzychu (58-302), ul. 11 Listopada 87



Pasaż handlowy Czerwona Torebka w Wałbrzychu (liczba mieszkańców: 128 tys.), w województwie dolnośląskim, jest zlokalizowany w południowo-wschodniej części miasta przy skrzyżowaniu ulic 11 Listopada i Radomskiej. Obiekt jest usytuowany bezpośrednio przy osiedlu mieszkaniowym Kolonia Trzech Róż, a także w sąsiedztwie dzielnicy Nowe Miasto. Naprzeciw obiektu znajduje się sklep sieci Biedronka, z którym pasaż Czerwona Torebka tworzy atrakcyjny kompleks handlowy dla mieszkańców Wałbrzysza.

lp.	najemca	branża najemcy	pow. najmu [m <sup>2</sup> ]
1	Apteka Piastowska	Apteka	116,28
2	"Twoje Prysmaki"	Mięso i wędliny	58,47
3	Tadeusz Górczakowski	Piekarnia	58,50
4	<b>Lokal dostępny do wynajęcia</b>	-	<b>137,13</b>
5	Helet 3 S.C.	Convenience	118,42
6	Polska Grupa Pocztaowa	Usługi pocztowe	1,00
			<b>488,80</b>



[czerwona.torebka](http://czerwona.torebka)

**Kontakt w sprawie najmu:**

Dawid Pecyna

tel. 607 95 35 25

[dawid.pecyna@czerwonatorebka.pl](mailto:dawid.pecyna@czerwonatorebka.pl)